



— Guía de Inicio —

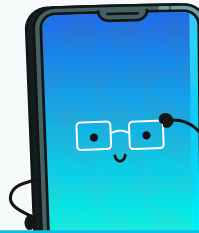


# digitalízate

*para el trabajo*

Para revisar la guía, desliza de abajo hacia arriba tu dedo sobre la pantalla de la Tablet.





## ÍNDICE

Bienvenida .....	2
¿Cómo encender mi Tablet? .....	4
¿Cómo accedo al curso? .....	5
Código de activación .....	7
Ingreso de datos .....	9
Navegación General .....	11
Menú Desplegable .....	13
Pantalla Principal .....	17
Curso .....	19
Módulos .....	22
Reproductor de Contenido .....	25
Evaluaciones .....	33



Hola, te damos la bienvenida al programa  
**Digitalízate para el Trabajo**

Esta guía te ayudará a acceder sin problemas al curso en la Tablet, ya que muestra toda la información de navegación y características que posee tanto la aplicación, como el curso.



Es importante destacar la principal ventaja que tiene realizar un curso en una Tablet, y esta es la disponibilidad de la información, 24 horas, los 7 días de la semana. Esto te permitirá hacer que el curso sea compatible con las demás actividades que tengas en el día.

Además, debes tener en cuenta que todos los contenidos y elementos necesarios para el desarrollo del curso, se encuentran en la Tablet.

## ¿Cómo encender mi Tablet?



Para comenzar con nuestra capacitación necesitamos encender nuestra Tablet. Para ello debemos ubicar el botón de encendido, el cual encontraremos al sujetar el dispositivo en forma horizontal (ver imagen de referencia). Al hacerlo, notarás los únicos botones que sobresalen en la Tablet.

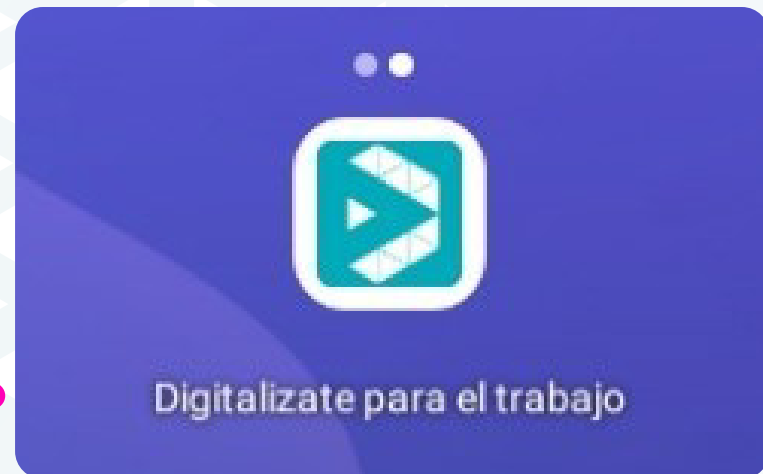
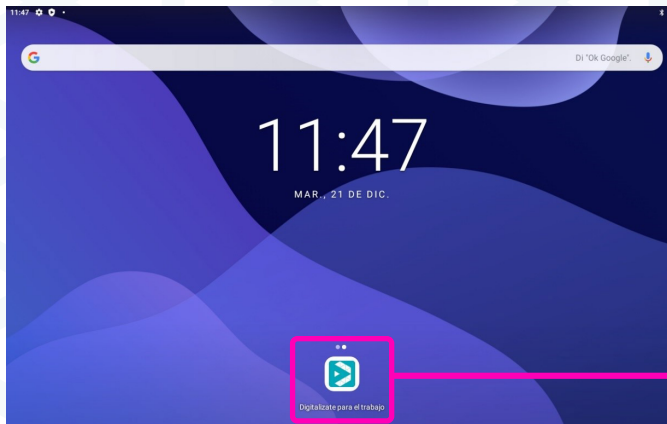
El más pequeño de ellos corresponde al encendido y deberás presionarlo en forma suave por dos segundos, con ello se iniciará el encendido mostrando la imagen de Sence en la pantalla.

**Botón Encendido**



## ¿Cómo accedo al curso?

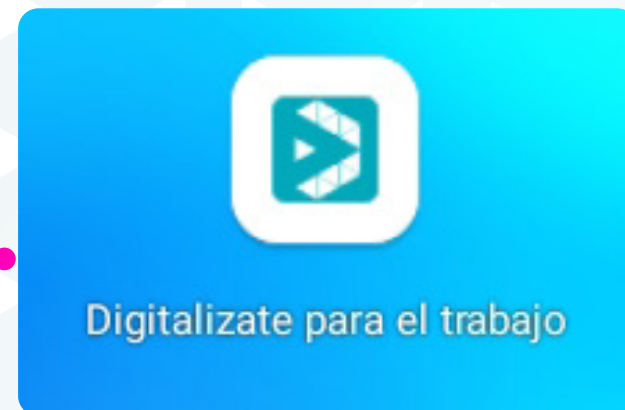
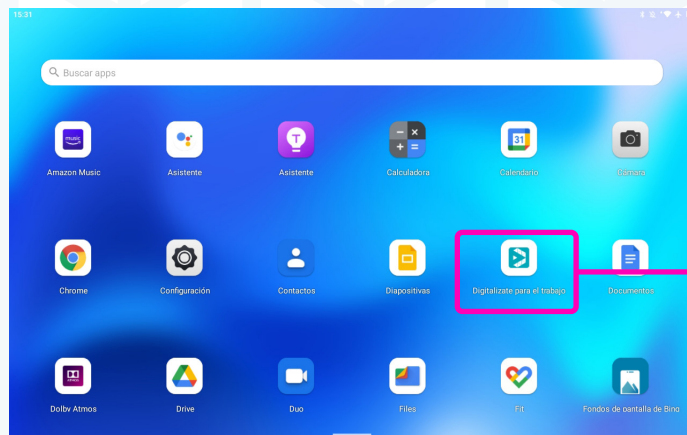
Al igual que otras aplicaciones, para ingresar al curso necesitas presionar en el icono de la aplicación, similar al que te mostramos a continuación:





Si no encuentras el ícono en la pantalla de inicio, debes buscarlo en el menú de aplicaciones, donde están todas las que se encuentran instaladas en la Tablet.

Si quieres dejar el curso en la pantalla de inicio, basta que mantengas presionado el icono y soltarlo en tu pantalla principal que puedas abrirlo de una manera más rápida la próxima vez.

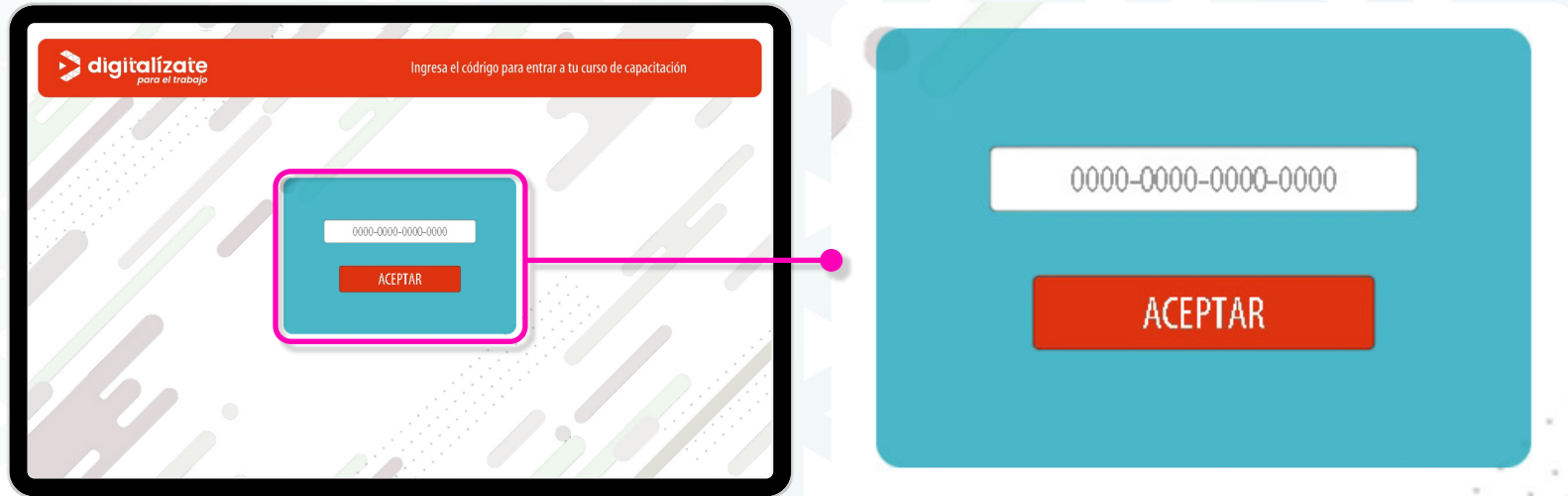


## Código de activación

Cuando entras por primera vez en la aplicación, verás esta pantalla, en donde deberás ingresar el Código de Activación que se te ha asignado:







Este código es alfanumérico, es decir que se compone tanto de letras como números, y consta de 16 caracteres, en donde se diferencian las letras mayúsculas de las minúsculas, por lo que debes ingresarlo tal cual como se te entregó.

# Ingreso de datos

Una vez ingresado el código de activación, debes completar los datos solicitados para tu perfil de usuario.

A screenshot of the digitalízate app interface. At the top, there is a red header with the logo and the text "Ingresa el código para entrar a tu curso de capacitación". Below the header, there is a blue box containing a form with five input fields labeled "Nombre", "Apellido", "RUT", "Teléfono", and "E-mail". At the bottom of the blue box is a red button labeled "ACEPTAR". A pink line connects the "RUT" field in this screenshot to the "RUT" field in the larger form on the right.A detailed view of the data entry form. It consists of five white input fields stacked vertically, labeled "Nombre", "Apellido", "RUT", "Teléfono", and "E-mail". At the bottom of the form is a red button labeled "ACEPTAR".



## ¿Cuál es la importancia de crear un perfil de usuario?

Crear un perfil de usuario implica que agregaremos información que te describa, para así personalizar la aplicación. Por ejemplo, podrás ingresar tu nombre, apellido, teléfono y correo electrónico en caso de que tengas uno.

Esto nos ayuda a registrar tus avances, lo que se traduce en que, cada vez que entres al curso, la aplicación tendrá guardada la información de lo último que viste e hiciste, para que así no tengas que repetir información innecesariamente.



## Navegación general

La aplicación cuenta con varios elementos que te ayudarán a acceder a los distintos contenidos y unidades del curso.

### ¿Sabías que?

Cuando entras a internet o a cualquier sistema informático, se le llama **Navegar**, ya que al igual que lo hace un barco en el mar, recorres y desplazas de un sitio a otro, sólo que no es físico, es virtual.



## Barra de Navegación

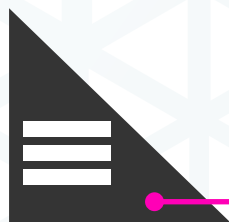
Te indica el lugar en que te encuentras dentro de la aplicación



## Barra de estado

Te entregará toda la información necesaria de cada pantalla a modo de ayuda.

Bienvenido a tu curso de capacitación.  
Selecciona una de las casillas para continuar.



## Botón Menú

Te permite acceder a tu perfil, sincronizar tu avance y salir de la aplicación



## Botón Volver

Este botón te permitirá siempre volver a la pantalla previa.

## Menú desplegable

En el Menú desplegable, podrás visualizar tu perfil y editar tus datos, sincronizar tu avance cuando estés con conexión a internet y desconectar tu perfil de la aplicación.



La Tablet de forma automática va a estar en constante Sincronización de Datos cuando este conectada a internet, ya sea vía Wi-Fi o con los Datos Móviles que se te han asignado. Esta información podrás revisarla en el Menú Desplegable, en la parte inferior.

Te recomendamos que, durante el transcurso del curso, puedas conectar la Tablet a internet, especialmente después de realizada la prueba o evaluación final.

## ¿Sabías que?

Wi-Fi Es la tecnología utilizada para conectar distintos tipos de dispositivos como tablets, smartphones y computadores a internet de forma inalámbrica. Es una señal que se envía desde un router, el cual está conectado a internet mediante un cable.



## Sincronización de datos

Cuando hablamos de **sincronizar los datos**, nos referimos igualar la información que tienes en tu Tablet junto con la que posee el administrador del curso. Es decir actualizar tu porcentaje de avance

## Menú desplegable

### Guía de Inicio

Botón para acceder a la Guía de Inicio.

### Editar Usuario

Botón para editar datos personales.

### Sincronización

Botón para sincronizar datos de avance.

### Desconectar

Botón para cerrar sesión en la aplicación.

### Información

Fecha de ultima sincronización de datos.

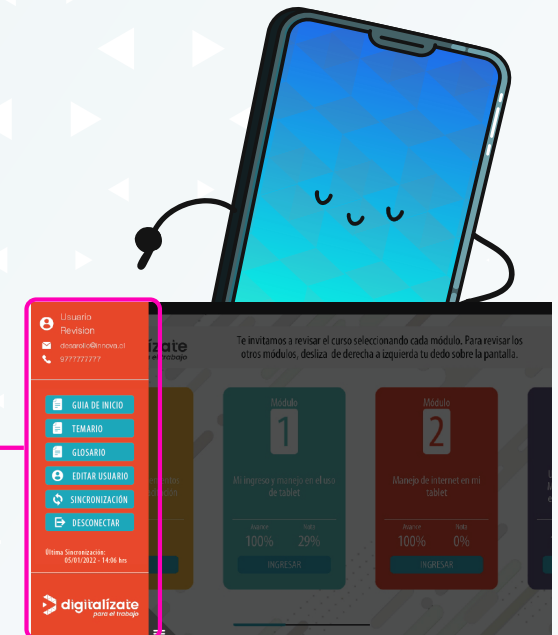


### Temario

Botón para acceder al Temario del curso.

### Glosario


Botón para acceder al Glosario del curso.







# IMPORTANTE

Si cierras la sesión de la aplicación por el botón Desconectar,  tendrás que volver a ingresar el código de activación para recuperar tu sesión y avance del curso.



## Pantalla Principal

En la pantalla principal de la aplicación, podrás ver y acceder a la Guía de Inicio, a los Contenidos del Curso y a la Evaluación final.



**1** Guía de Inicio



Primeros pasos para acceder a tu curso de capacitación.

**INGRESAR**

**Guía de Inicio**  
Podrás revisar la Guía de Inicio de la aplicación.

**2** ACCESO AL CURSO




Primeros pasos para acceder a tu curso de capacitación.

Avance  
0% **INGRESAR**

**Acceso al Curso**  
Desde aquí puedes acceder a los módulos del curso.

**3** EVALUACIÓN FINAL



Evaluación final del curso. Se habilitará cuando completes el 100% del curso.

Nota  
0% **INGRESAR**

**Evaluación Final**  
Después de completar el 100% del curso, se habilitará la Evaluación Final.

## Curso

Cuando seleccionas el bloque **Curso**, verás los módulos que lo componen, ordenados de izquierda a derecha de forma correlativa.



En cada bloque podrás visualizar el número y nombre del módulo, el estado de avance, el porcentaje de logro de la evaluación y el botón de ingreso.

## El módulo 0

Es la introducción al curso, por lo que no cuenta con evaluación ni con actividades que debas realizar.



En cada bloque podrás visualizar el número y nombre del módulo, el estado de avance, el porcentaje de logro de la evaluación y el botón de ingreso.

### Información 1

Número y nombre del módulo

### Información 2

Porcentaje de avance y nota de evaluación

### Botón ingreso

Este botón te permitirá acceder al contenido del Módulo.

Módulo 1

Mi ingreso y manejo en el uso de tablet

Avance	Nota
25%	0%

INGRESAR



### Indicador de pantallas

Te permite visualizar si existen más pantallas con bloque de contenido. Sólo debes desplazarte por la pantalla.

# Módulos



## Pestañas

Cada módulo se divide en una serie de contenidos. Para acceder a ellas sólo debes presionar la barra donde está escrito el nombre del contenido que quieres visualizar.

CONTENIDOS

ACTIVIDAD Y RESUMEN



## Desplazamiento

Para desplazarte por los contenidos del módulo, debes deslizar tu dedo hacia arriba y hacia abajo en la pantalla del Tablet.

## Contenidos

Revisemos la visualización de los contenidos

ADENTRÁNDONOS EL MUNDO DE LA EXPERIENCIA LABORAL

ASPECTO FUNDAMENTALES PARA MI PERFIL LABORAL

digitalízate  
para el trabajo

Desde aquí puedes revisar los contenidos del módulo, las actividades interactivas y el resumen. Una vez completado el 100% puedes realizar la Evaluación formativa.

Módulo 5: Búsqueda de empleo en redes digitales desde mi tablet

CONTENIDOS	ACTIVIDAD Y RESUMEN
PRESENTACIÓN MÓDULO	●
ADENTRÁNDONOS EL MUNDO DE LA EXPERIENCIA LABORAL	●○
ASPECTO FUNDAMENTALES PARA MI PERFIL LABORAL	○○○○
PRINCIPALES RECOMENDACIONES PARA UN BUEN PERFIL LABORAL	○○
LA BÚSQUEA DE EMPLEO: ASPECTOS POR CONSIDERAR	●○
LAS PLATAFORMAS DIGITALES DE EMPLEO Y SUS IMPLICANCIAS	●○○○○○
¿EN QUÉ DEBO FJARMÉ AL ENCONTRAR UNA OFERTA LABORAL?	○○○○

EVALUACIÓN FORMATIVA

Disponible una vez completados los contenidos

PORCENTAJE DE LOGRO

Avance Módulo	10%
Actividad Clave	0%
Evaluación Módulo	0%

### ○○○ Visualización de contenidos

Una vez que los veas, estos cambiarán a un color gris; de esta manera se irá guardando tu porcentaje de avance de lo que has visto del módulo.





EVALUACIÓN  
FORMATIVA

Disponible una vez completados  
los contenidos

PORCENTAJE DE LOGRO

Avance  
Módulo 10%

Actividad  
Clave 0%

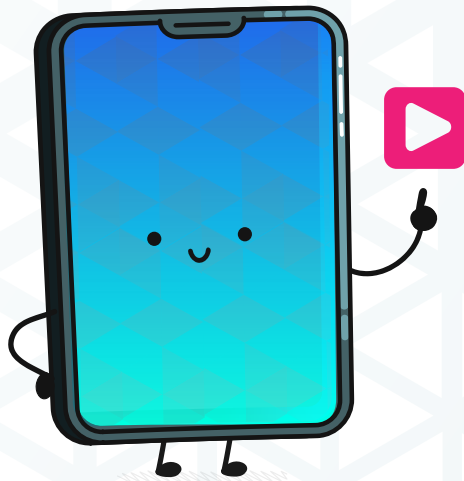
Evaluación  
Módulo 0%

**Porcentaje de avance**

Avance porcentual del Módulo

**Resultados**

Porcentaje de logro en Actividad Clave y  
Evaluación del Módulo



## Reproductor de contenido

Cuando seleccionas un contenido de un módulo, comienzas a ver el curso propiamente tal, esto es gracias al Reproductor de Contenido, el cual está dividido en varias secciones que te mostramos a continuación:

## Barra de Navegación

Te indica el lugar en el que te encuentras dentro de la aplicación

INICIO

CURSO

MÓDULO 5

¿EN QUÉ DEBO FIJARME AL ENCONTRAR UNA OFERTA LABORAL?



01/03

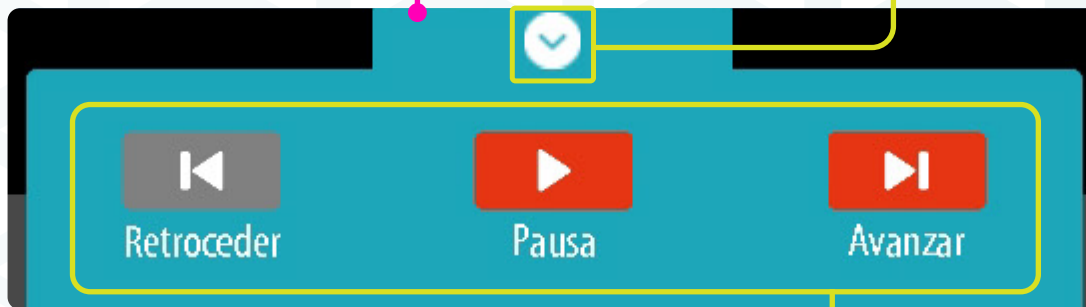
## Indicador de cantidad de tareas.

Cada contenido puede tener más de 1 tarea. Este indicador te permite distinguir en que parte del contenido te encuentras actualmente y/o cuanto queda por revisar.



## Mostrar / Ocultar

Puedes desplegar esta barra hacia arriba y abajo cuando lo desees, con la flecha blanca que se encuentra en la parte superior de ella.



## Barra de control

Cuenta con 3 botones, los cuales te permitirán Pausar y reproducir el contenido, avanzar para visualizar el siguiente contenido y volver en caso de quieras repasar y/o existan dudas de algún contenido. Cuando los botones están en color gris significa que no hay otro viendo, a sea antes o después del que estas viendo.

**¿No te quedó claro algo que estabas viendo en el video?** No te preocupes, puedes volver a revisarlo de la siguiente manera:

## Video contenidos



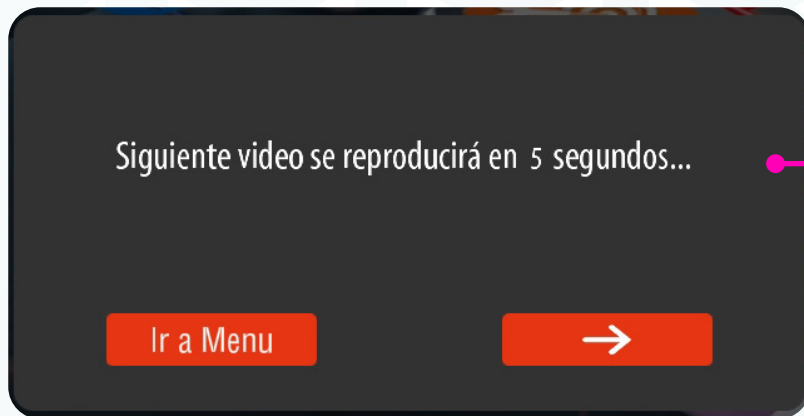
Si presionas sobre el reproductor, aparecerán 2 botones que te permitirán avanzar y/o retroceder en el video en lapsos de 10 segundos.



## Video simulación



En los videos de simulación también puedes avanzar o retroceder, para ello, Solo debes seleccionar en la línea de reproducción el lugar exacto donde quieres volver y posterior a ello, desde la botonera inferior seleccionar "Play" para activar la reproducción.



## Mensaje de Reproducción Automática (Tarea)

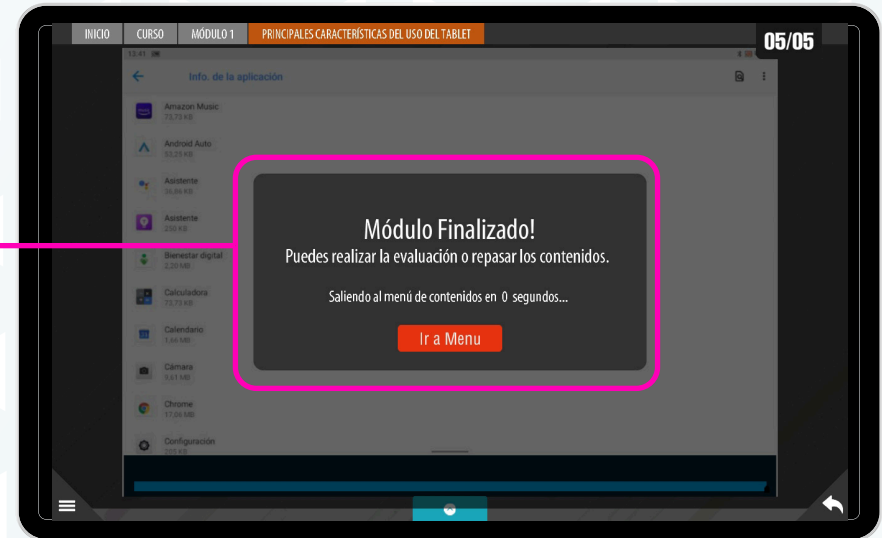
Una vez finalizada una tarea, la aplicación **de forma automática te llevará** a la siguiente. Puedes seleccionar la flecha para avanzar inmediatamente, o seleccionar “Ir a Menú” para volver a todos los contenidos.



## Mensaje de Reproducción Automática (Contenido)

Una vez finalizado un contenido, la aplicación **de forma automática te llevará** al siguiente contenido. Al igual como sucede con los videos, puedes seleccionar la flecha para avanzar inmediatamente, o seleccionar "Ir a Menú" para volver a todos los contenidos.





## Mensaje de Módulo Finalizado

Una vez finalizado el último contenido del Módulo, la aplicación de **forma automática te informará** que has completado ese Módulo.

Sólo te queda realizar la Actividad Clave, revisar el Resumen y realizar la Evaluación Formativa.

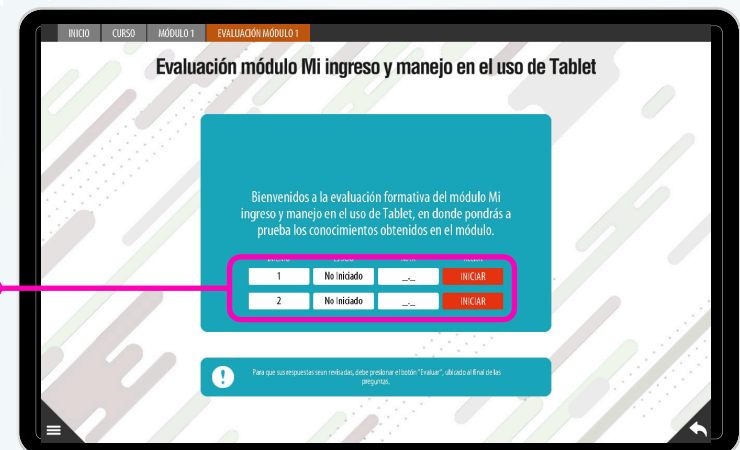
# Evaluaciones

Todas las evaluaciones del curso, tanto las formativas como la evaluación final, funcionan de la misma forma, cada una de ellas cuenta con 2 intentos.

Podrás acceder a las preguntas desde el botón **Iniciar**, localizado en la pantalla principal de cada evaluación.



INTENTO	ESTADO	NOTA	ACCION
1	No Iniciado	---	INICIAR
2	No Iniciado	---	INICIAR





## ¿Qué es una evaluación formativa?

Es una instancia en la que puedes conocer tus avances en términos de aprendizaje, sirve para que puedas identificar los elementos que has aprendido y cuáles debes repasar.

Para efectos de este curso, la evaluación formativa es una prueba, pero no te preocupes, como su fin es formativo, los resultados que obtengas no afectan tus resultados de la evaluación final, pero es importante en términos de porcentaje de realización del curso.

### EVALUACIÓN FORMATIVA

Disponible una vez completados los contenidos

#### PORCENTAJE DE LOGRO

Avance Módulo 0%

Actividad Clave 0%

Evaluación Módulo 0%



### EVALUACIÓN FORMATIVA

Disponible una vez completados los contenidos

#### PORCENTAJE DE LOGRO

Avance Módulo 100%

Actividad Clave 100%

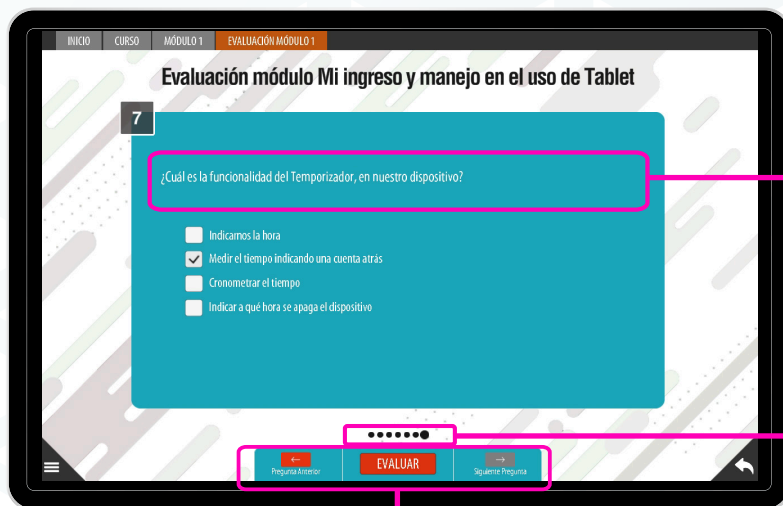
Evaluación Módulo 0%



## Módulo Completado

Cuando alcances el 100% del Módulo, se habilitará tu **Evaluación Formativa del Módulo.**

Marca la opción que consideres correcta en cada pregunta y presiona el botón siguiente. Una vez contestadas todas las preguntas, presiona el botón **Evaluar** para conocer los resultados.



¿Cuál es la funcionalidad del Temporizador, en nuestro dispositivo?

## Área pregunta

Podrás revisar la pregunta y seleccionar la respuesta que crees correcta, solo seleccionando la casilla.



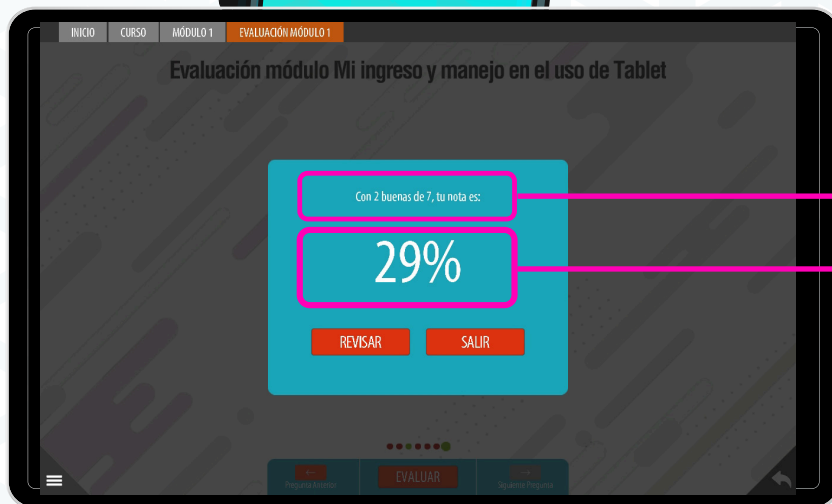
## Contador de preguntas

Podrás visualizar cuantas preguntas son y en cuál estás actualmente.



## Barra de control

Te permite navegar por las distintas preguntas de la evaluación. Una vez finalizada, sólo debes seleccionar el botón **Evaluar**.



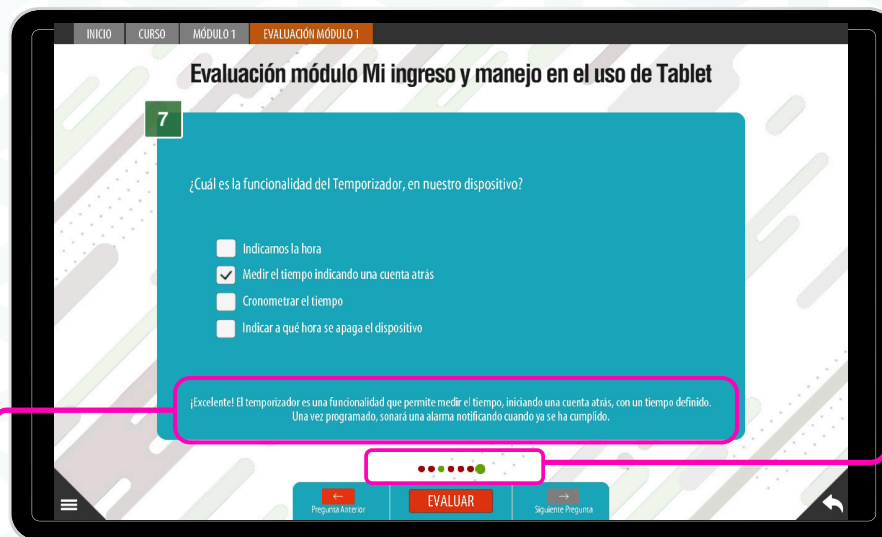
## Resumen de aciertos

Con 2 buenas de 7, tu nota es:

## Nota obtenida

29%

Marca la opción que consideres correcta en cada pregunta y presiona el botón siguiente. Una vez contestadas todas las preguntas, presiona el botón **Evaluar** para conocer los resultados.



## Respuestas

Podrás visualizar tus respuestas correctas (verde) e incorrectas (rojo)

¡Excelente! El temporizador es una funcionalidad que permite medir el tiempo, iniciando una cuenta atrás, con un tiempo definido. Una vez programado, sonará una alarma notificando cuando ya se ha cumplido.

## Área comentarios

Cada pregunta tendrá su retroalimentación tanto para respuestas correctas como incorrectas.

— Guía de Inicio —



# digitalízate

*para el trabajo*